

*raillog*

KOREA

2015

# 부산국제철도 및 물류산업전

6월 10일(수) ▶ 13일(토) BEXCO, KOREA



| 주최 | 부산광역시  
BUSAN METROPOLITAN CITY

KORAIL 한국철도공사

KR 한국철도시설공단  
KOREA RAIL NETWORK AUTHORITY

| 주관 | BEXCO

messe frankfurt

KORSIA  
한국철도차량산업협회

한국철도협회  
The Korea Railway Association

# Why RailLog Korea?



## 세계 4대 철도전문 전시회로 위상 구축!

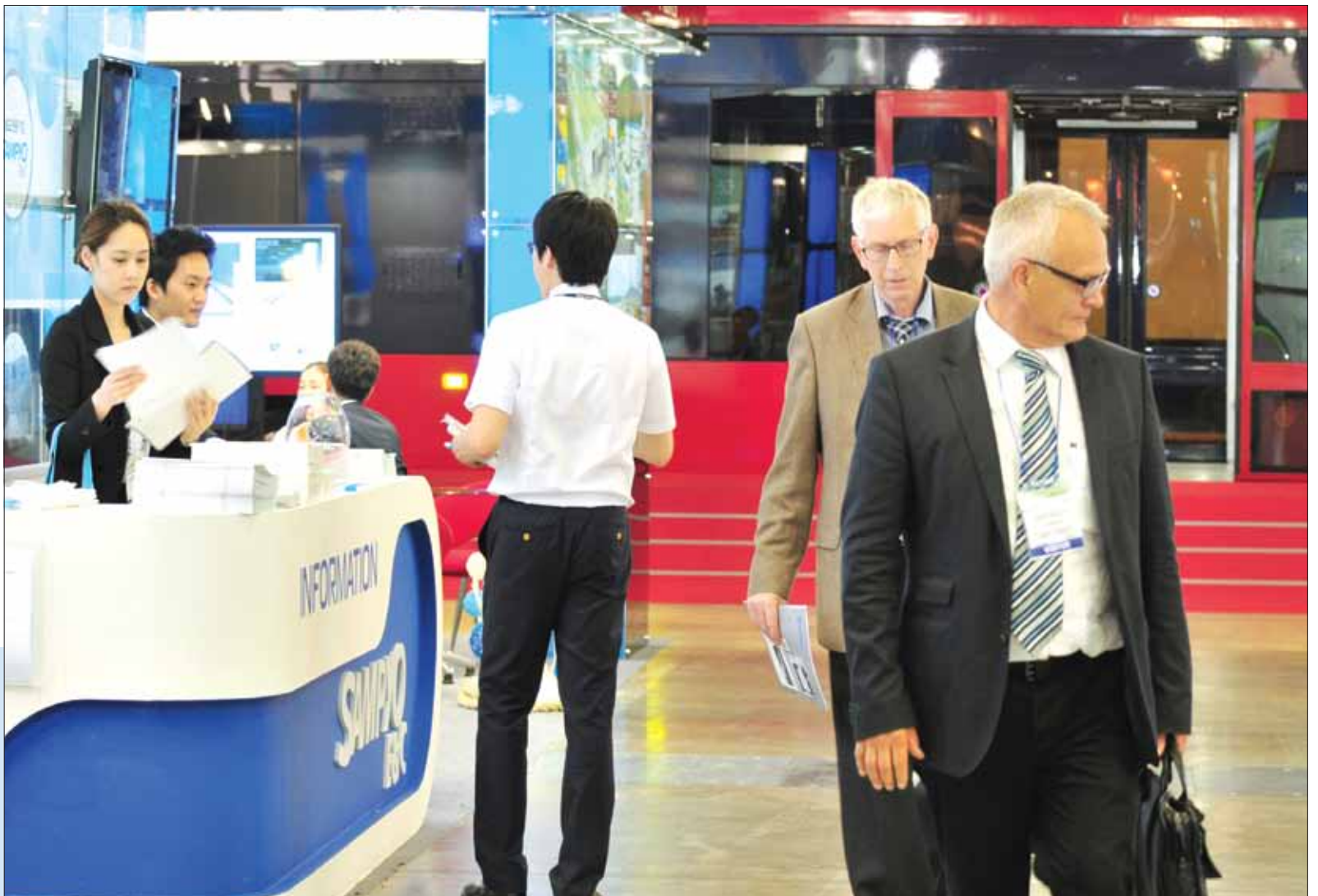
- 2년마다 열리는 아시아 최대, 국내 유일의 글로벌 철도전시회
- 미래 철도산업의 무한한 성장 가능성을 엿볼 수 있는 경쟁력을 갖춘 전시회
  - ▶ UFI(국제전시연맹) 및 산업통상자원부 공식 인증 전시회
- 최신의 철도산업 정보와 첨단 기술력을 만날 수 있는 기회

## 국내외 철도·물류 유관 관계자간 실질적인 비즈니스 Network의 장

- 해외 철도시행청 고위 공무원 및 관계자 방문
- 국내외바이어와 개별 상담회 진행, 해외 철도프로젝트 설명회 등 실질적인 비즈니스 기회 제공
- 세미나 및 학술대회 등 부대행사 개최로 인적 네트워크 확대 가능

## 철도와 항만 물류의 시너지 효과 창출 기대

- 신항만 배후물류단지와 철도를 연결한 선진 물류시스템 전시
- 미래 한국철도망 및 시베리아 횡단철도 연결 시 유라시아 물류의 중추적 기지 완성



## 2020년 한국, 철도 중심의 녹색교통체계로 전환

- 광역경제권간 주요 거점이 녹색 철도망으로 연결
  - ▶ 영업거리 2010년 3,557km → 4,993km
- 철도 중심의 교통·물류체계로 전환되어, 저탄소 녹색 성장기반 마련
  - ▶ 철도 여객 분담율 2008년 15.9% → 27.3%
  - ▶ 철도 화물 분담율 2008년 8.0% → 18.5%
- 교통부문 온실가스 및 에너지 소비 저감에 기여
- 고속철 개통과 일반철도의 고속화로 전국 주요도시 1시간 30분대 연결

## 동북아시아 교통 물류의 허브도시, 부산!

- TAR(Trans-Asian Railway, 시베리아 횡단철도)의 시종착점이라는 지리적 이점으로 무한 잠재성장력을 가진 매력적인 도시
- 동북아 중심 허브항만으로 성장한 부산신항과 육·해·공 복합교통시스템이 완비된 물류 중심도시
- 세계 5대 항만으로 '국내 최대 항만도시'에서 '세계 최고의 물류도시'로 도약

Ansaldo STS에게 한국시장은 매우 중요하다. 우리는 한국에 25년 동안 자동열차제어시스템과 한국에서 가장 빠른 신호장비 기술을 제공하고 있다. 이번에 두 번째 참가한 2013 Raillog Korea에서 기존의 중요한 고객 뿐만 아니라 잠재고객을 만나게 된 것에 매우 만족하고 있다. 이러한 만남은 우리에게 철도산업의 향후 프로젝트에 대한 새로운 방향으로 시작할 수 있는 기회를 주었다.

아시아, 남아프리카  
수출본부 영업 및  
사업개발 담당 부사장  
Ansaldo STS S.p.A

# 2013 부산국제철도 및 물류산업전 개최 성과

## 역대 최대규모 개최

- 20개국 158개사 참가
- 해외바이어 618명을 포함한 21,920명 관람
- 전시면적 17,000㎡의 세계 4대 철도전시회

## 최신의 철도차량(실차) 및 철도기술 총망라

- 한국의 시속 430km급 차세대 고속열차인 HEMU-430X 최초 실차 전시
- 유가선 및 무가선 주행 저상트램 실차 전시
- 무공해 전기에너지를 사용한 SMART 모노레일 실차 전시
- Ansaldo STS, HITACHI, Vossloh 등 해외기업의 최첨단 철도기술 전시

## 2013 철도기자재 조달플라자 개최

- 해외 주요 철도 운영기관 38개사에서 조달관 46명 방한
- 호주, 인도, 멕시코, 파나마 등 해외 철도 프로젝트에 관한 설명회와 개별상담회 진행

## 해외 주요바이어 대거 방문

- 네팔 공공사업교통부 차관, 방글라데시 철도청 부청장, 인도 철도기술공사 회장, 터키 철도운영사 부사장 등 구매력있는 해외 VIP 초청
- 양질의 바이어 내방으로 실질적 비즈니스 상담 성사

## 아시아 최고의 전시회로 UFI(국제전시연맹) 인증

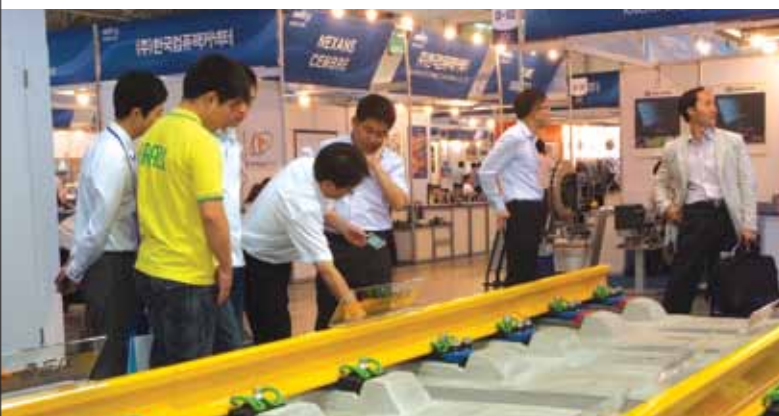
- 2007년 인증 획득 이후 4회 연속 인증 유지로 경쟁력있는 전시회 입증

## 산업통상자원부 지정 유망전시회로 선정

- 총 30억달러의 상담실적 거양

## 다양한 부대행사 개최

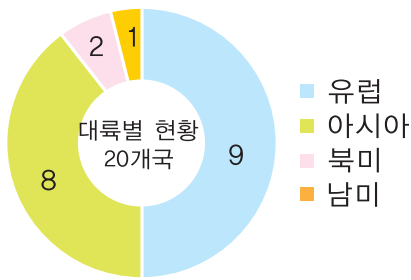
- UNESCAP 국제회의 및 2013 철도기자재 조달플라자
- 철도 R&D 비전선포식 등 유관기관 세미나 개최
- 현대로템, Ansaldo STS 등 글로벌 기업 자체세미나 개최



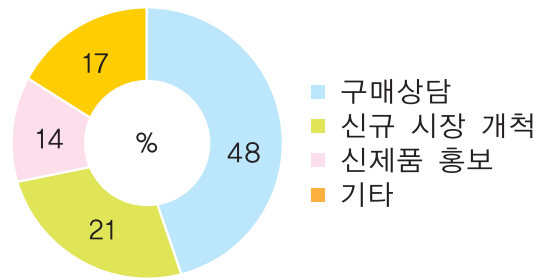


2013년 6회째(격년) 개최된 부산국제철도 및 물류산업전은 국내외 20개국 158개 업체에 전시면적 17,000㎡ 규모로 개최되어 세계 4대 철도 전문전시회로 자리매김 하였습니다. 또한 국내외 18,400여명의 바이어가 전시회에 방문하여 30억달러의 상담실적을 거양하는 명실공히 비즈니스 전문전시회로 발전하였음을 보여주었으며, 행사기간 중 KOTRA 주관으로 해외철도프로젝트 설명회와 상담으로 이루어진 2013 철도기자재 조달 플라자가 개최되어 참가업체의 만족도가 어느해 보다 높았습니다. 특히 네팔 공공사업교통부 차관을 비롯하여 방글라데시 철도청 부청장, 인도 철도기술 공사 회장 등 향후 철도산업 발전이 기대되는 국가의 VIP들이 방문하여 동 전시회의 참가업체에 깊은 관심을 나타내는 등 세계 4대 철도전문 전시회로의 위상을 확인할 수 있었습니다.

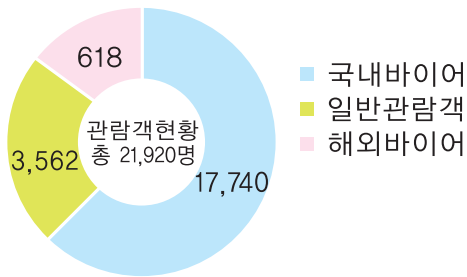
### 참가업체 통계



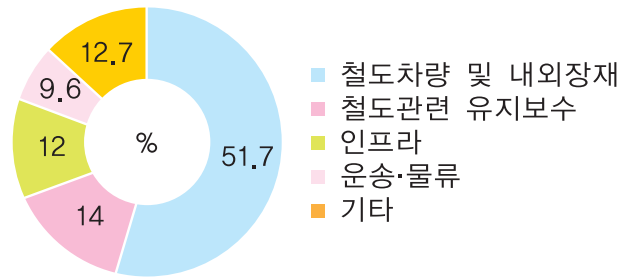
### 참가 목적



### 바이어 통계



### 관심분야



# Looking Ahead RailLog Korea 2015

## 행사 개요

### 전시회명

2015 부산국제철도 및 물류산업전  
(RailLog Korea 2015)

### 행사기간

2015년 6월 10일(수) ~ 6월 13일(토)

### 장 소

벡스코 제1전시장

### 주 최

부산광역시, 한국철도공사,  
한국철도시설공단

### 주 관

벡스코, 메세프랑크푸르트코리아,  
한국철도차량공업협회, 한국철도협회

### 후 원

산업통상자원부, 국토교통부, KOTRA,  
부산·울산지방중소기업청, 부산상공회의소,  
부산일보사, 국제신문, KBS부산방송총국,  
MBC부산문화방송, 부산경남대표방송KNN,  
한국철도신문사, 레일&뉴스

### 전시품목

#### ▶ 철도 관련 품목

- 철도차량 (차량 제조·디자인 관련 기술, 각종 부속품 등)
- 선로구조물 (레일, 분기기, 선로유지보수장치 등)
- 전철, 전력 (전철설비, 송변전설비, 전력보수장치 등)
- 신호, 통신 (연동장치, CTC 장치, 전화교환설비 등)
- 건널목 장치 (건널목 정보분석장치, 경보등, 차단기 등)
- 역시설 (역사, 역설비 등)
- 역무자동화설비 (열차행선안내장치, 자동발권기, 철도관련 IT 등)
- 철도건설, 터널, 교량 등
- 기타 철도 관련 제품 및 설비 등

#### ▶ 물류 관련 품목

- 물류정보시스템 (SCM, 종합물류시스템, 바코드 시스템 등)
- 수/배송 정보시스템 (지리정보시스템, 화물운송추적시스템, RFID 등)
- 수/배송장비 (파렛트풀시스템, 컨테이너, 철도수송장비 등)
- 보관/하역 (컨베이어, 입출고 및 재고관리시스템 등)
- 서비스 (물류컨설팅, 물류기지, 물류아웃소싱 등)
- 기타 물류 관련 제품 등



# 전시회 참가신청 안내

## 참가신청서 작성

홈페이지(www.raillogkorea.com)를 통한 참가 신청서 보다 정확한 서비스가 가능합니다.  
조기신청 및 재참가 업체에 대한 부스 할인은 인터넷 홈페이지를 참고하시기 바라며,  
참가신청서 접수는 FAX 송부도 가능합니다.(수신확인요망)

## 참가비 입금

참가비는 참가신청서 제출시 총 금액의 50%를 선 입금하셔야 하며,  
나머지 잔금은 2015년 3월 31일까지 모두 입금하셔야 합니다.

## 부스 배정

부스 배정은 참가품목 및 규모, 신청 접수 순 등을 고려하여 주관사 측에서 결정하며,  
자세한 사항은 홈페이지를 통해 확인할 수 있습니다.

## 참가 준비

참가업체 매뉴얼은 인터넷 홈페이지를 통해 숙지하시기 바라며, 기타 문의사항은  
벅스코 전시1팀(T.051-740-7391)으로 문의하여 주시기 바랍니다.

### ○ 조립부스 : 전시공간 및 부스제공

- 부스가격 : 2,750,000원(부가세포함) / 1부스
- 설치규격 : 9m<sup>2</sup>(3m×3m)
- 제공내역 : 바닥 카펫, 인포데스크, 상담테이블 및 의자, 스포트라이트 3개,  
전력 1kw, 장치 및 철거대행

### ○ 독립부스 : 전시공간 제공

- 부스가격 : 2,200,000원(부가세포함) / 9m<sup>2</sup>
- 설치규격 : 36m<sup>2</sup>부터 신청가능하며, 9m<sup>2</sup> 단위로 추가신청 가능
- 독립부스는 참가업체가 부스 시공 및 철거에 대한 모든 비용을 부담하여야 합니다.

**raillog**

**KOREA**

[www.raillogkorea.com](http://www.raillogkorea.com)

**BEXCO**

(612-704) 부산광역시 해운대구 APEC로 55  
BEXCO 전시1팀  
T.(051)740-7391  
F.(051)740-7360  
[railkorea@bexco.co.kr](mailto:railkorea@bexco.co.kr)

**KORSIA**  
한국철도차량산업협회

(150-870) 서울특별시 영등포구 국회대로 800  
(여의도동 13번지, 진미파라곤 413호)  
T.(02)761-1766  
F.(02)761-1768  
[korsia@hanmail.net](mailto:korsia@hanmail.net)



**messe frankfurt**

(121-795) 서울특별시 마포구 월드컵북로 396  
누리꿈스퀘어 비즈니스타워 8층  
T.(02)775-2280  
F.(02)776-5113  
[info@korea.messefrankfurt.com](mailto:info@korea.messefrankfurt.com)



(130-851) 서울특별시 동대문구 왕산로 214  
(전농동, 청량리역사 6층)  
T.(02)3487-7781  
F.(02)3487-7783  
[korass58@hanmail.net](mailto:korass58@hanmail.net)